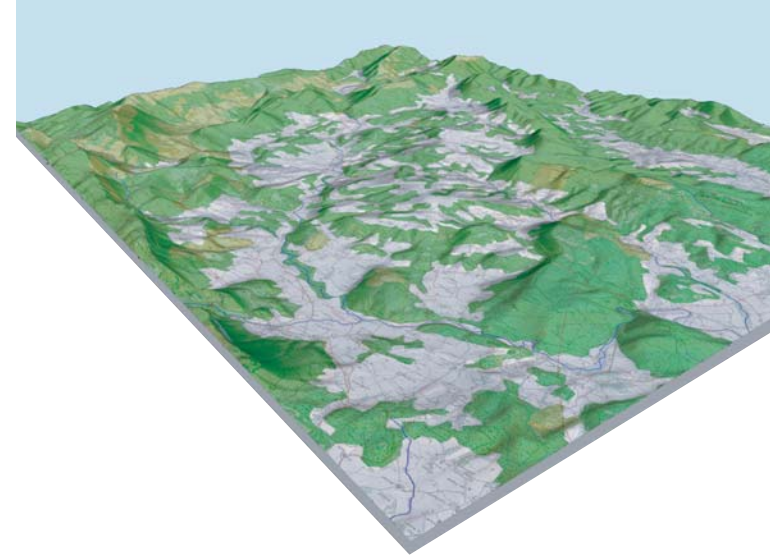


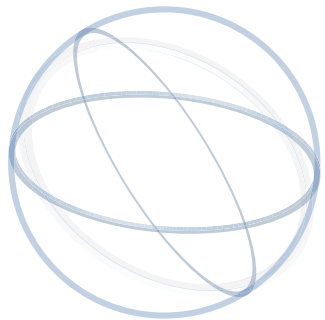
Solutions cartographiques

Aménagement du territoire - Urbanisme

Paysages - Tourisme - Environnement



Carto-Graphic



73, boulevard Albin Durand
84 260 SARRIANS
Tél / Fax : 04 90 65 34 47
Courriel : contact@carto-graphic.com
Site Internet : www.carto-graphic.com

Dossier de présentation

Présentation de Carto-Graphic

Carto-Graphic est un bureau d'étude spécialisé dans l'élaboration de cartographie à destination des collectivités et bureaux d'études en développement (aménagement du territoire, tourisme, paysage...),

Il intervient aussi bien dans l'élaboration de représentation spatiale d'un phénomène (évolution démographique, économique...) que dans la valorisation des informations relatives à un territoire (carte touristique, R.I.S....).

Créée en 2006 par Gabriel BARNEAUD, fort d'une formation de géographe et d'une expérience professionnelle en bureau d'étude durant cinq ans, Carto-Graphic travaille sur Système D'information Géographique et logiciel de DAO/PAO afin d'optimiser les résultats issus de calcul et d'organisation de l'information géographique par un habillage et une charte graphique adaptée à la carte et son utilisation (aide à la décision, diffusion à un large public).

Enfin, Carto-Graphic travaille en étroite collaboration avec le maître d'oeuvre, en mobilisant tous les moyens matériels et humains pour communiquer, échanger durant la mission, que ce soit :

- au niveau local pour :

- confronter,
- échanger,
- valider.

- au niveau institutionnel pour :

- présenter,
- discuter,
- valider.

FORMATION

Mastere « Géomatique et conduite de projet de développement »

2001 – 2002 - mention bien – Université d'Avignon et des Pays du Vaucluse

Maîtrise de **géographie**

1996 – 1997 - mention bien – Université de Nice – Sophia-Antipolis

MOYENS TECHNIQUES

Un local de 15 m²

Equipement technique

Une station PC, un PC portable, une imprimante A4, A3 +, un scanner A4

un fax, une ligne ADSL

Equipement logiciel

Applications bureautiques : Word, open Office

Applications DAO : Adobe CS 2 (illustrator, photoshop, indesign, adobe professionnel)

Applications SIG : Mapinfo 9.0, Manifold 6.5, GvSIG.

RÉFÉRENCES

Les contacts indiqués ci-dessous sont, selon le type d'étude, le maître d'ouvrage ou le maître d'oeuvre, en fonction de l'importance de la cartographie dans la mission d'étude.

2009

Elaboration de cartographie dans le cadre de l'Elaboration d'un dossier de candidature relatif à l'appel à projet « Innovation touristique en milieu rural »

Maître d'ouvrage : PNR du Luberon et du Verdon – Contact : Laurent Arcuset

Maître d'oeuvre : Geosysteme - Montant : 1 500 euros HT

Elaboration de cartographie relative aux « zones de chalandise » dans le cadre d'étude de faisabilité pour des projets touristiques

Maître d'ouvrage : Privé / Public – Contact : Christian Piat

Maître d'oeuvre : Optim'Accueil - Montant : variable

Elaboration de la cartographie dans le cadre de l'élaboration de la stratégie de Développement touristique du PNR de Brière

Maître d'ouvrage : PNR de Brière – Contact : Christine le Gargasson

Maître d'oeuvre : Mahoc - Montant : 4 000 euros HT

Elaboration de 11 cartographies des Espaces Naturels Départementaux

Maître d'ouvrage : Conseil général des Alpes-maritimes – Contact : Yann Strebler

Maître d'oeuvre : Carto-Graphic - Montant : 5 500 euros HT

Elaboration de l'atlas des paysages du département de la Côte d'Or

Maître d'ouvrage : Conseil général de Côte d'Or - Contact : à définir

Maître d'oeuvre : Agence Paysages – Avignon - Montant : 9 000 euros HT

2008

Elaboration de documents cartographiques (numérisation tracés et réalisation de la cartographie)

Maître d'ouvrage : Communauté de Communes de Vidouch-Coudarle – Contact : Mme Véronique Couderc

Maitres d'oeuvre : Carto-Graphic - Montant : 5 375 euros HT

Elaboration de l'atlas des paysages du Parc National des Cévennes – zone périphérique (en cours)

Maître d'ouvrage : Parc National des Cévennes – Contact : Mr Bruno Daval

Maitre d'oeuvre : Hélium Paysages - Montant : 8 155 euros HT

Etude paysagère et plan d'action pour la Drôme Provencale, les Baronniees et le Haut vaucluse pour un Plan de Paysage

Maître d'ouvrage : Comité d'Expansion Touristique et Economique de la Drôme Provencale – Contact : Mme Séguret

Maitre d'oeuvre : Agence Paysages - Montant : 4 000 euros HT

Ligne nouvelle Montpellier – Perpignan, étude de contexte territorial

Maître d'ouvrage : Réseau Ferré de France

Maitre d'oeuvre : Arènes - Montant : 4 500 euros HT - Contact : Mr Etienne Ballan

Du pays venté au paysage éolien dans le sud de la Drôme

Maître d'ouvrage : DIREN Rhône-Alpes – Contact : Mme Ratouis

Maitres d'oeuvre : Atelier des Paysages, Arboresens - Montant : 5 500 euros HT

Elaboration des documents graphiques des documents d'urbanisme (carte communale - Plan Local d'Urbanisme)

Maître d'ouvrage : Mairies du Caylar, Pulicher, Soumont)

Maître d'oeuvre : Mme Karen, Architecte – urbaniste - Montants : 600 à 1000 euros HT – Contact : Mme Monique Karen

Réalisation de la cartographie des inventaires du petit patrimoine rural de la commune de Gordes

Maître d'ouvrage : Association les Ateliers de Gordes – Contact : Mr Denis Lacaille

Maître d'oeuvre : Carto-Graphic- Montants : 450 euros HT

2007

Elaboration de la charte paysagère, architecturale et environnementale de la Balagne

Maître d'ouvrage : Pays de la Narbonnaise

Maitre d'oeuvre : Agence Paysages - Montant : 3 600 euros HT – Contact : Sébastien Giorgis

Réalisation de la cartographie dans le cadre de la réflexion en vue des concevoir de nouvelles offres permettant d'intégrer totalement ou partiellement les « zones d'ombre ».

Maître d'ouvrage : Association pour le Développement Industriel et Economique du Massif Central et du Centre (ADIMAC) – Contact : Mr Cazal

Maitre d'oeuvre : Espitalié Consultants - Montant : 3 000 euros HT

Evaluation des retombées économiques du tourisme à vélo dans le Luberon.

Maître d'ouvrage : PNR du Luberon

Maitre d'oeuvre : Geosysteme - Montant : 3 000 euros HT– Contact : Mr Arcuset

Réalisation d'un atlas de tourisme durable, dans le cadre de l'élaboration du schéma touristique du PNR de Perche

Maître d'ouvrage : PNR de Perche – Contact : Mme Hélène Benoist

Maitre d'oeuvre : Mahoc - Montant : 3 400 euros HT

Elaboration de la charte de l'Environnement d'Avignon

Maître d'ouvrage : Commune d'Avignon

Maitre d'oeuvre : Agence Paysages - Montant : 1 600 euros HT – Contact : Mr Sébastien Giorgis

**Elaboration des documents graphiques des documents d'urbanisme
(carte communale - Plan Local d'Urbanisme)**

Maître d'ouvrage : Mairies de Saint-Julien d'Olargues, Saint-Jean-de-la Blaquièrre, Cabrières, Sorbs)

Maître d'oeuvre : Mme Karen, Architecte – urbaniste - Montant : 600-1000 euros HT – Contact : Mme Monique Karen

**Elaboration des documents cartographiques du guide écocitoyen de la Drobie
(carte de présentation, de sentiers de randonnées)**

Maître d'ouvrage : Communauté de communes de la Drobie
Maître d'oeuvre : Agence Paysages - Montant : 800 euros HT

2006

Elaboration de l'atlas des paysages du département du Var.

Maître d'ouvrage : Conseil général du Var – DDE– Contact : Mr Faure
Maître d'oeuvre : Agence Paysages – Avignon - Montant : 3 600 euros HT

Etude des paysages de la communauté urbaine Marseille Provence Métropole.

Maître d'ouvrage : Communauté urbaine Marseille Provence Métropole
Maître d'oeuvre : Agence Paysages – Avignon - Montant : 3 800 euros HT– Contact : Mr Sébastien Giorgis

Opération Concertée d'Aménagement et de Gestion de l'Espace Rural.

Maître d'ouvrage : Pays de la Narbonnaise
Maître d'oeuvre : Agence Paysages – Avignon - Montant : 1 600 euros HT– Contact : Mr Sébastien Giorgis

RÉFÉRENCES SEMINAIRE / FORMATION CARTO-GRAPHIC

Participation au séminaire du Réseau Interrégional d'Animation Leader + sud-est pour l'élaboration d'une méthodologie pour la réalisation d'un atlas de tourisme durable (en partenariat avec Géo-Système)

Maitre d'ouvrage : RIA Leader + Sud Est

Intervention à la Faculté d'Avignon et des Pays du Vaucluse sur la réalisation de cartographie à l'aide des SGBD – SIG (Access et Mapinfo)

Maitre d'ouvrage : université d'Avignon et des Pays de Vaucluse

Intervention à l'ENSAG (Ecole nationale Supérieure d'Architecture de Grenoble) sur l'Information Géographique

Maitre d'ouvrage : Ecole nationale Supérieure d'Architecture de Grenoble

RÉFÉRENCES 2000 – 2005

Réalisations cartographiques - cabinet Géo-Système (2000/2005)

Missions : réalisation de divers atlas :

- de tourisme (département du Nord),
- dans le cadre de l'étude préalable pour la création d'un Parc naturel régional sur les territoires Mont Ventoux, Montagne de Lure, Dentelles de Montmirail.

Maîtres d'ouvrages : CDT – Conseils généraux – Conseil régionaux

Maître d'œuvre : Géo-Système – Avignon

Missions : réalisation de cartographie promotionnelle :

- de la Communauté de Commune des Chataigniers,
- de différents Relais d'Information Service (Valréas, communauté de commune du Pays Viganais)

Maîtres d'ouvrages : Communauté de communes

Maître d'œuvre : Géo-Système – Avignon

Assistance méthodologique à la maîtrise d'œuvre du SDRAT de la Région PACA (2002)

Maître d'ouvrage : Conseil Régional PACA

Maître d'œuvre : université d'Avignon et des Pays de Vaucluse